



2018  
nachhaltig erfolgreich

Bankhaus Schelhammer & Schattera AG

**Wir bedanken uns sehr herzlich bei all unseren  
Kunden, Geschäftspartnern, Freunden und Mitarbeitern  
des Bankhauses für das erfolgreiche Jahr 2018!**



Wir verstehen uns als der führende Anbieter ethisch – nachhaltiger Bankdienstleistungen.

Als unabhängiges Bankhaus beraten wir alle unsere Kunden entsprechend ihrer individuellen Bedürfnisse kompetent, lösungsorientiert und verantwortungsbewußt.

Unser Fokus liegt auf der Erwirtschaftung stabiler und langfristiger Ergebnisse für unsere Kunden.

Unser Bankhaus steht für Nachhaltigkeit, Ethik und Transparenz in allen Bereichen: in der Beratung, im Management von Kapitalanlagen, sowie in der Ressourcenverwendung.

Bei Schelhammer & Schattera steht der Kunde als Mensch im Mittelpunkt, dafür nehmen wir uns ausreichend Zeit und Aufmerksamkeit.

Unsere Mitarbeiter sind unsere wertvollste Ressource. Wir stellen uns gemeinsam als Team allen Herausforderungen.

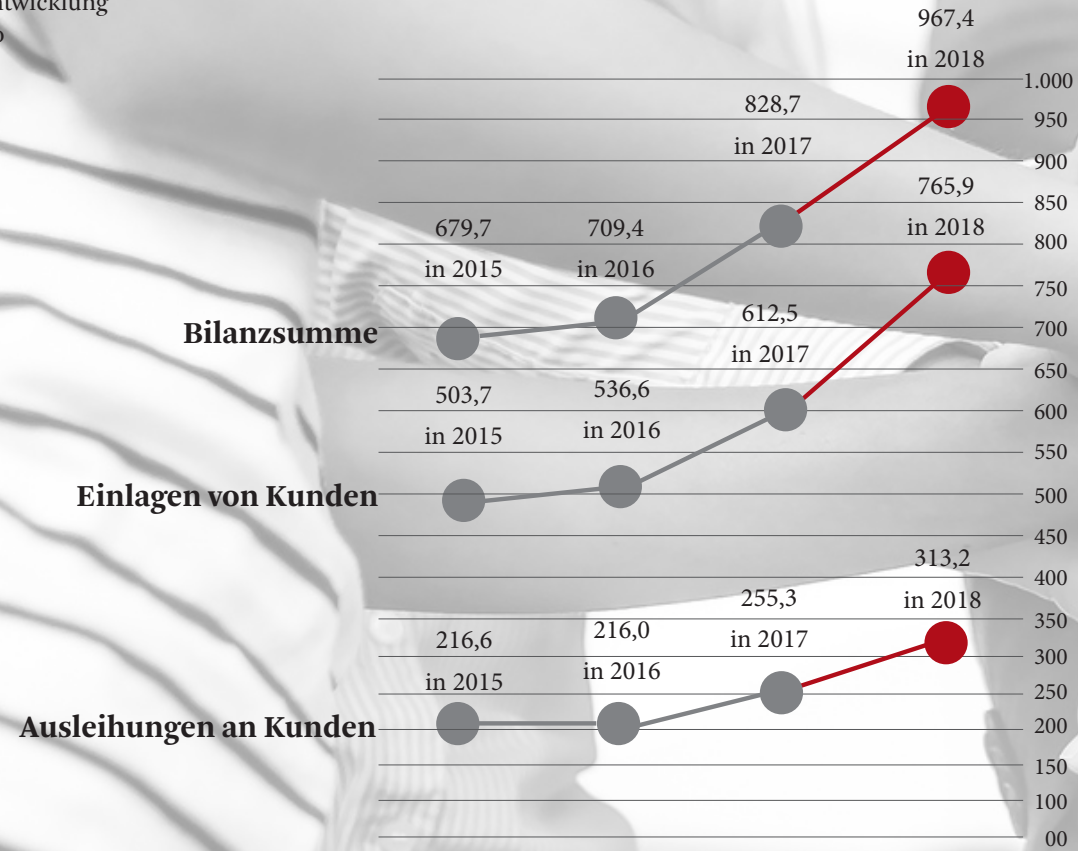
Wir sind uns unserer Rolle in der Gesellschaft bewusst und übernehmen aktive Verantwortung in unserem täglichen Tun nachhaltig, ressourcenschonend und ethisch zu handeln.

Gemeinsam erzielen wir einen Mehrwert – für jetzt und alle folgenden Generationen.



# Das Bankhaus auf einem Blick

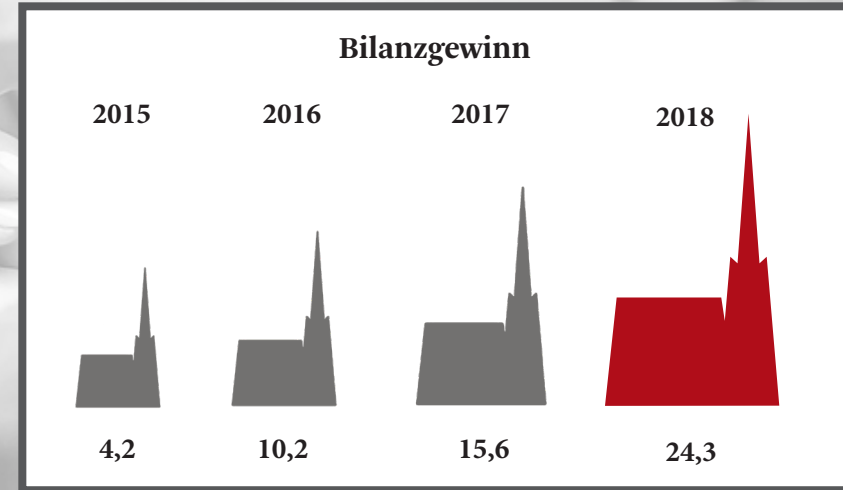
Kennzahlen unserer  
Geschäftsentwicklung  
in Mio. Euro



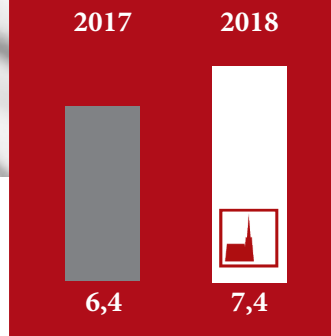
## Anrechenbare Eigenmittel



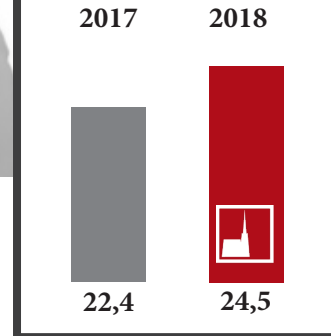
## Bilanzgewinn



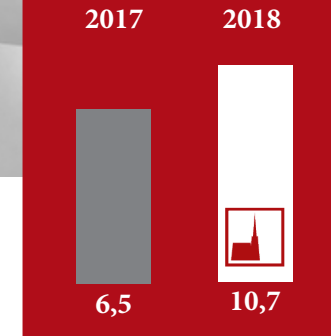
## Nettozinsertrag



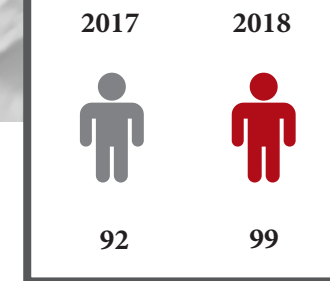
## Betriebserträge



## EGT



## Anzahl Mitarbeiter



## Sehr geehrte Kunden und Mitarbeiter des Bankhauses Schelhammer & Schattera!



Herzlichst,  
Ihr

**Christian Jauk**  
Vorsitzender des Aufsichtsrates

2018 war für unser Bankhaus bereits das vierte Jahr der Zugehörigkeit zur GRAWE Bankengruppe. Die Rahmenbedingungen blieben weiterhin anspruchsvoll. Neben dem Ringen um eine Lösung des Brexit belasteten der Handelsstreit zwischen China und den USA und die drohenden Schutzzölle für Waren aus der EU die wirtschaftliche Großwetterlage.

Die andauernde Niedrigzinsphase kam unseren Kreditkunden sehr zugute, stellt aber andererseits eine erhebliche Herausforderung in der Verwaltung der uns anvertrauten Vermögen dar. In diesem Umfeld ist es gelungen sowohl das Ausleihungsvolumen zu steigern als auch die Geld- und Wertpapieranlagen maßgeblich auszubauen und in der Folge eine gute Entwicklung der Provisionserträge zu erzielen. Diese Faktoren führten zu einem Rekord-Ergebnis der gewöhnlichen Geschäftstätigkeit in Höhe von 10,7 Mio. Euro (Vorjahr 6,5 Mio. Euro).

Das harte Kernkapital erreichte zum Jahresende rund 106 Mio. Euro und konnte gegenüber dem Vorjahr um rund 7 Mio. Euro gesteigert werden. Ebenso konnte 2018 die sehr gute Tier

1 Ratio - die Relation des Kernkapitals zum Gesamtrisiko - mit 19% nahezu auf dem Vorjahresniveau gehalten werden.

In seiner Rolle als Pionier und Spezialist in Österreich, wenn es um ethisch-nachhaltige Bankdienstleistungen geht, war unser Bankhaus auch 2018 sehr initiativ.

So haben wir aktiv an den Konsultationen zu den einzelnen Verordnungsentwürfen der Technical Expert Group teilgenommen und unsere Erfahrung sowie Vorschläge zu den Berichtspflichten, aber auch zu einem EU Ecolabel eingebracht. Der Aktionsplan für nachhaltige Finanzen der Europäischen Kommission sieht eine EU Klassifizierung für nachhaltiges Wirtschaften, die Schaffung eines einheitlichen Standards & Labels für „Grüne“ Finanzprodukte, sowie die Entscheidung über verpflichtende Berücksichtigung nachhaltiger Aspekte in der Veranlagung für institutionelle Investoren vor.

Zusätzlich wurden die FINANKO Richtlinien in den Superior Fonds implementiert, diese entsprechen damit den Kriterien der österreichischen Bischofskonferenz.

Sehr stolz sind wir weiters, für alle Mitarbeiter der Grawe Bankengruppe Ethik- und Nachhaltigkeitsschulungen anzubieten.

Die Direktbankmarke von Schelhammer & Schattera - die DADAT Bank - hat mit Hochdruck an der Weiterentwicklung des Produktangebotes gearbeitet.

Der neu entwickelte DADAT-Goldshop ermöglicht Kunden und Interessierten alle gängigen Goldmünzen- und barren in wenigen Schritten online zu erwerben. Die DADAT Trading App ermöglicht die Abfrage von Depot-, Kurs- und Marktinformationen sowie die Erteilung von Wertpapierorders über mobile devices von unterwegs.

2019 wird die DADAT Bank eine Online-Vermögensverwaltung sowie einen Online-Ratenkredit anbieten und plant zudem noch weitere Innovationen und Neuerungen.

Das Nebeneinander von Manufaktur, also der höchst persönlichen Betreuung unserer Kunden durch Eingehen auf deren individuelle Wünsche und Bedürfnisse einerseits und digitalem Banking mit hohem Convenience Faktor andererseits gelingt im Bankhaus Schelhammer & Schattera hervorragend.

Persönlich und namens des Aufsichtsrates bedanke ich mich bei den Mitarbeiterinnen und Mitarbeitern, die mit großer Leistungsbereitschaft und persönlichem Einsatz den Erfolg des Geschäftsjahres ermöglicht haben.

Allen bestehenden Kunden des Bankhauses und den vielen neu dazugekommenen mein herzliches Dankeschön für ihr Vertrauen und ihre Treue. Wir werden auch im Jahr 2019 alles daran setzen, Ihr Vertrauen zu rechtfertigen.

Mit den besten Grüßen,



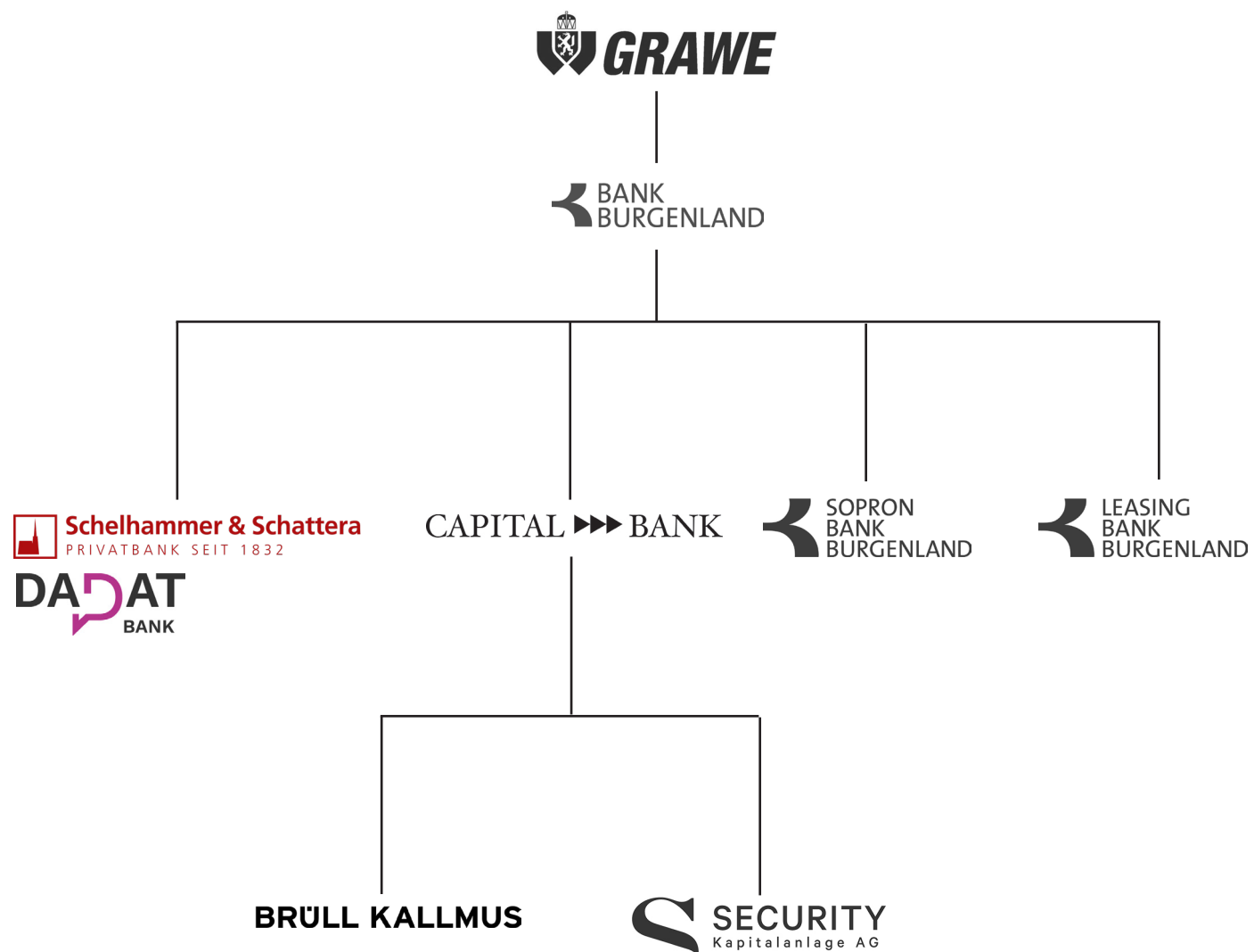
**Ernst Huber**

**Gerd Stöcklmair**

**Peter Böhler**

Vorstand der Bankhaus Schelhammer & Schattera AG

## GRAWE-Bankengruppe



## Geschichte

- 2018 - nachhaltig erfolgreich an der Spitze
- 2017 - Start der Onlinebank **DADAT**, einer Direktbankmarke des Bankhauses Schelhammer & Schatterera
- 2015 - **SCHELHAMMER & SCHATTERA** wird Teil der GRAWE Bankengruppe
- 2003 - Gründung der **SOPRON BANK (UNGARN)**
- 1989 - Gründung der **SECURITY KAG** (50% GRAWE Versicherung, 50% RBB BANK AG)
- 1928 - Gründung der Landes-Hypothekenbank Burgenland - später **BANK BURGENLAND**
- 1922 - Gründung der Lavantaler Gewerbe- & Handelsbank - später **CAPITAL BANK**
- 1884 - Gründung der **BRÜLL KALLMUS BANK**
- 1832 - Gründung des Bankhauses **SCHELHAMMER & SCHATTERA**
- 1828 - Gründung der Grazer Wechselseitigen (**GRAWE**) durch Erzherzog Johann

**“In der Eintracht Vieler liegt die Kraft,  
die das Gute bewirkt.  
Dazu beizutragen ist eines  
jeden Aufgabe.”**

Erzherzog Johann v. Österreich, 1846



## Unser Bankhaus

### DER FÜHRENDE ANBIETER ETHISCH-NACHHALTIGER BANKDIENSTLEISTUNGEN

Diese Kernkompetenz bringt die besondere Positionierung von Schelhammer & Schattera innerhalb der österreichischen Bankenlandschaft auf den Punkt.

Das Bankhaus verfügt über Wissen und Ressourcen im Bereich ethisch-nachhaltige Produkte, gehört somit zu „den Nachhaltigkeits-Spezialisten“ unter Österreichs Banken. Es wurde ein eigener Bereich in der Organisation des Bankhauses geschaffen, der sich ausschließlich Kunden widmet, denen Ethik und Nachhaltigkeit ein zentrales Anliegen ist. Somit wurden hohe Ethik- und Nachhaltigkeitsstandards für die Produkt- und Dienstleistungspalette des Hauses entwickelt.

### TEIL DER STARKEN GRAWE -BANKENGRUPPE

Im vierten Jahr nach der Übernahme durch die Grazer Wechselseitige Versicherung im Jahr 2015 gestaltet Schelhammer & Schattera einen Teil der Erfolgsgeschichte der Bankengruppe mit. Das Bankhaus ist somit integriert in eine über nahezu zwei Jahrhunderte gelebte Philosophie im Sinne des Leitspruchs ihres Gründers Erzherzog Johann: „In der Eintracht Vieler liegt die Kraft, die das Gute bewirkt. Dazu beizutragen ist eines jeden Aufgabe.“

Somit steht dem Bankhaus zusätzlich die Leistungsstärke und Produktpalette des gesamten GRAWE Konzerns zur Verfügung. Die Rolle als starker Bankpartner wird insbesondere auch durch die Verlässlichkeit und enorme wirtschaftliche Stärke der gesamten GRAWE Bankengruppe unterstrichen.

### WIENS ÄLTESTE PRIVATBANK SEIT 1832

Die über 185 Jahre Erfahrung und Beratungsqualität, insbesondere die Expertise im Bereich „Ethisch-nachhaltige“ Investments stehen historisch auch in engem Zusammenhang mit der Entwicklung von Schelhammer & Schattera in der zweiten Hälfte des 20. Jahrhunderts.

Das 1832 gegründete Bankhaus stand seit den 1950er Jahren über die Superiorenkonzern der männlichen Ordensgemeinschaften im mehrheitlichen Eigentum von Institutionen der katholischen Kirche. In der Zeit wurde die Geschäftsphilosophie des Hauses nach den Prinzipien der christlichen Wertewelt ausgerichtet. Infolgedessen entwickelte sich in der Persönlichkeit des Bankhauses ein sehr hoher Ethik- und Nachhaltigkeitsstandards, welcher in den letzten Jahren im Rahmen der GRAWE-Bankengruppe noch weiter ausgebaut wurde.

### ZUKUNFTSORIENTIERTES PRIVATE BANKING

Im Bankhaus wird persönliche, individuelle und lösungsorientierte Beratung gelebt. Es kann auf Stabilität seit 1832 zurückgeblendet werden, während gleichzeitig auf eine Ausstattung mit modernsten Ressourcen geachtet wird. Dies zeigt sich unter anderem durch die Gründung der DADAT 2017, welche zu den innovativsten Direktbanken Österreichs zählt.

Die Vermögensverwaltung stellt einen Schwerpunkt im Rahmen des Private Banking dar. Die Beratungsqualität garantiert Individualität, Kreativität und Stabilität. Als Basispaket werden effiziente Anlageformen angeboten, die kostenbewusst und effizient disponiert werden können - geprägt vom ethisch-nachhaltigen Gedanken.

### HOHE BERATUNGSQUALITÄT BEI FINANZIERUNGEN

Auf der Ausleihungsseite bringt das Bankhaus eine besondere Stärke bei der Finanzierung von Wohn- bzw. Vorsorgeimmobilien ein. Auch hier spielt das Wesen einer echten Privatbank eine zentrale Rolle: Hohe Kompetenz in enger Verbindung mit Lösungsorientierung und der Möglichkeit, sich für einen Kunden wirklich Zeit nehmen zu können. Somit zeichnet sich das Bankhaus mit persönlichen maßgeschneiderten

Lösungen aus. Die Themenpalette umfasst primär Bauobjekte, Zinshäuser bzw. durch Liegenschaften besicherte Finanzierungen.

Die Einbettung in die GRAWE Bankengruppe hat auch für das Finanzierungsgeschäft der Bank neue Perspektiven eröffnet: Einerseits können auch den Kommerzkunden ergänzende attraktive Bankdienstleistungen oder Produktpakete aus dem Konzern angeboten werden andererseits ergeben sich aufgrund der dahinterstehenden Finanzkraft auch neue Möglichkeiten, was die Volumina betrifft.

### BANK FÜR DIE KIRCHE

Durch Handeln auf Basis der christlichen Wertewelt, basierend auf der historischen Entwicklung des Hauses, konnte Schelhammer & Schattera über Jahre hinweg spezielles Know-how aufbauen, das auch einer Vielfalt kirchlicher Einrichtungen zugutekommt und weit über das technische Know-how von Bankdienstleistungen hinausgeht.

Das Bankhaus konnte somit einen Mehrwert bei der Entwicklung und Finanzierung kirchlicher Immobilien einbringen. Von der früheren „Bank der Kirche“ ist Schelhammer & Schattera heute zur „Bank für die Kirche“ geworden. Diese Kompetenz soll in Zukunft weiter ausgebaut und verstärkt werden.

Ethisch nachhaltig  
Zukunft gestalten.  
*Seit 1832.*



**Private Banking:  
Zeit für ein persönliches  
Beratungsgespräch ist uns  
ein Anliegen.**



**“Hohe Veranlagungsexpertise in Verbindung mit einem am Markt einzigartigen wertorientierten Zugang sind spezifisch für das Bankhaus.”**

Vom Ethik-Kapitalsparbuch über die SUPERIOR-Fonds bis hin zum ethischen Portfoliomanagement: Schelhammer & Schattera bietet sowohl bei der risikobewussten, langfristigen Vorsorge als auch bei der kurzfristigen Geldanlage maßgeschneiderte ethisch-nachhaltige Lösungen an. Darüber hinaus greifen NPOs und karitative Organisationen gerne auf ergänzende Bankdienstleistungen wie zum Beispiel die sichere Überweisung von Spendengeldern in Krisengebiete zurück.

#### **DER BANKPARTNER FÜR INSTITUTIONELLE KUNDEN**

Das starke Wachstum ethisch-nachhaltiger Investments im Verhältnis zum konventionellen Anlagemarkt ist wesentlich von institutionellen Investoren getrieben. Etwa drei Viertel des aktuellen Marktvolumens in Österreich entfallen auf institutionelle Investoren, überwiegend Pensions- und Vorsorgekassen, Pensionsfonds und kirchliche Institutionen. Schelhammer & Schattera gilt mit seinem Investmentansatz, dessen Ethikkriterien von einem unabhängigen Ethikbeirat definiert werden, als Pionier am Markt.

Als Kompetenzzentrum für Wirtschaftsethik und Nachhaltigkeit bieten wir eine auch international führende Expertise und widmen uns ganz besonders maßgeschneiderten Lösungen und Spezialthemen für institutionelle Investoren. Wesentlich ist für institutionelle Investoren, Pensions- und Vorsorgekassen, Pensionsfonds und kirchliche Institutionen der exakt nachvollziehbare ethisch-nachhaltige Investmentansatz, als auch die Ausschlusskriterien und die Positivkriterien.

Dazu kommen die eigenen, langfristigen Erfahrungswerte wie auch zahlreiche universitäre Langzeitstudien, die eindeutig belegen, dass eine absolute Konkurrenzfähigkeit mit „konventionellen“ Anlageformen außer Frage steht. Aufgrund der Spezialisten im Bankhaus selbst sowie der Zugehörigkeit zur GRAWE Bankengruppe können wir auf die Anforderungsprofile von institutionellen Kunden nicht nur inhaltlich punktgenau eingehen, sondern darüber hinaus auch weitere Vorteile und komplementäre Dienstleistungen bzw. Speziallösungen anbieten.

#### **DIENSTLEITUNGEN - GESTERN, HEUTE UND MORGEN**

Schelhammer & Schattera präsentiert sich heute als erste Anlaufstelle zum Thema Nachhaltigkeit für sämtliche Bankdienstleistungen sowie als Kompetenzzentrum für Wirtschaftsethik und Nachhaltigkeit. Die Produktpalette umfasst Sparen, Veranlagungen, Finanzierungen, Publikums- und Großanlegerfonds und Immobilien, Versichern und die Vermögensverwaltung.

Generell präsentiert sich das Bankhaus in allen Bereichen auf dem aktuellsten Stand, im traditionellen Bankgeschäft bis hin zum Digital Banking. Dieses umfasst nicht nur Online-Ethik-Sparen, die Schelhammer Mobile Banking App und „Zoin“. Ab 2019 bietet Schelhammer & Schattera eine Online Vermögensverwaltung an. Diese kann auf der Website des Bankhauses abgeschlossen werden. Somit bietet die traditionsbewusste und gleichzeitig mit den neuesten Ressourcen ausgestattete Privatbank umfassende Möglichkeiten Bankgeschäfte everytime und everywhere zu erledigen, während gleichzeitig auf die Sicherheit der Kunden geachtet wird.

## SCHELHAMMER.AT

Die Ansprüche der Kunden entwickeln sich weiter. Die Antwort von Schelhammer & Schattera ist die Verbindung von persönlicher Beratung und digitalen Services, mehr Kommunikationskanäle und innovativen Online-Lösungen.

**ethiksparen.at**  
Geld, das mehr bringt.

Verantwortungsvolle Geldanlage online - Schelhammer & Schattera hat eine eigene Internetplattform geschaffen, die online ethisches Sparen anbietet und somit nachhaltige Sparprodukte für Kunden in ganz Österreich ermöglicht.

#### Mobile Banking-Apps



##### Schelhammer Banking App

Im optimierten Design und mit intuitiver Bedienung hat der Nutzer die Finanzen schnell im Blick.



##### Schelhammer TresorTan App

Die neue Alternative zu den bekannten MobileTans bietet den Kunden sicheres Online-Banking.

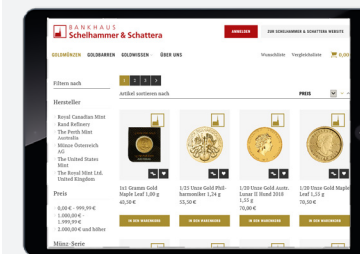


##### Wallet Pay App

Die App ermöglicht es, kleinere Geldbeträge einfach wie eine SMS zu senden und zu empfangen.

#### NEUHEITEN 2018

**24/7**  
Online Goldshop  
schelhammer.at



everytime



everywhere

**f Find us on Facebook**

Freunde und Fans des Bankhauses erhalten regelmäßig Informationen zu nachhaltigen Veranlagungen, sowie zu aktuellen Themen aus den Bereichen Nachhaltigkeit, Gold und Finanzierungen.



#### UPCOMING 2019

##### Online Vermögensverwaltung

Durch die Onlinebank-Lösung des Hauses, die im Rahmen der Direktbank DADAT umgesetzt wird, präsentieren wir bereits ab EUR 15.000,- mit unserer Online-Vermögensverwaltung die komfortabelste Möglichkeit der Vermögensanlage.

Connect with us on

**LinkedIn**

Wir erweitern unseren Social-Media Auftritt um die weltweit größte Plattform zu Pflege von bestehenden Kontakten und zum Knüpfen von neuen geschäftlichen Verbindungen.



## Die Zukunft des Investierens ist nachhaltig

**Obwohl die Finanzwelt vor einem enormen Umbruch steht, stehen die Sterne für Privatbanken gut. Das liegt einerseits an dem stetig steigenden weltweiten Vermögen, andererseits an den geänderten gesellschaftlichen Rahmenbedingungen. Rendite alleine reicht nicht mehr. Nachhaltigkeit ist das Gebot der Stunde. Eine Motivation, die für Schelhammer & Schattera seit Jahrzehnten selbstverständlich ist.**

Dass den Privatbanken die Arbeit nicht so schnell ausgehen wird, zeigt nicht zuletzt ein Blick auf diverse Global Wealth Reports. Jener der Credit Suisse weist beispielsweise aus, dass 2018 das weltweite Vermögen um 14 Billionen \$ auf 317 Billionen \$ gestiegen ist.

Laut Allianz Versicherung besitzt der durchschnittliche Österreicher 54.000€ pro Kopf und liegt damit zwar vor Deutschland aber weit hinter der Schweiz mit 174.000 € Netto-Geldvermögen.

Auch in Österreich wächst der Wohlstand aufgrund der starken Wirtschaftsleistung der vergangenen Jahre stetig. Damit gibt es auch einiges zu vererben. Die Strategie- und Managementberater zeb prognostizieren, dass 2020 rund 13 Milliarden Euro an junge Erben vererbt werden. Und die haben ihr Anlegerverhalten längst verändert – Rendite steht nicht mehr über allem, Nachhaltigkeit ist bei der jungen Generation das Gebot der Stunde. Damit steigt natürlich auch der Bedarf an qualitativ hochwertigem Private Banking.

Trotz dieser erfreulichen Zahlen könnte das Umfeld für Banken etwas einfacher

sein, denn kaum eine Branche steht so sehr vor dem Umbruch wie die Finanzbranche. Sind es auf der einen Seite Digitalisierung, Fintechs und die großen Technologiekonzerne Apple, Amazon und Google, die den Banken ihr Geschäftsfeld abgraben, sind es auf der anderen Seite die geänderten Anforderungen der Gesellschaft im Allgemeinen und der Investoren im Speziellen, die den Banken gehörig Druck machen. Um dennoch langfristig erfolgreich zu sein, müssen Institute die ihre Betreuungsnischen besser nutzen und an den tatsächlichen Bedürfnissen der Kunden anpassen, um sich vom Wettbewerb zu differenzieren.

Nachhaltigkeit lautet das Gebot der Stunde. Eine Übung, die Schelhammer & Schattera nicht schwer fällt, zeichnet sich die Bank doch seit jeher durch einen besonderen Wertekodex aus. Das Bankhaus hat das Thema lange vor seinen Mitbewerbern entdeckt und beschäftigt sich seit 1988 mit ethisch-nachhaltigen Bankdienstleistungen. Hintergrund war es, Anlageformen für die Altersvorsorge der Ordensangehörigen zu finden, die im Einklang mit den Richtlinien der christ-

lichen Soziallehre und der österreichischen Bischofskonferenz stehen.

### DRUCK DER INVESTOREN

Heute ist das freilich anders, denn das Thema Nachhaltigkeit wird zusehends von einer wachsenden Zahl mächtiger Anleger aufgegriffen. Große US-Investoren schauen längst nicht mehr nur auf die Quartalszahlen, sondern auch auf gute Unternehmensführung, ökologische Standards und gesellschaftliche Verantwortung. Kurzum, auf ein nachhaltiges Geschäftsmodell. Im Fachjargon werden diese Ziele unter dem Kürzel ESG zusammengefasst, was für „Environmental, Social and corporate Governance“ steht. Die Erwartung dabei ist, dass ein nachhaltiges Geschäftsmodell langfristig auch höhere, risikoadjustierte Erträge liefert. Deshalb boomt das Nachhaltigkeitsthema an den Kapitalmärkten gerade auch massiv.

Im Jahr 2018 wuchsen die nachhaltigen Fonds und Mandate in Österreich mit 44 Prozent auf insgesamt 21,05 Milliarden Euro und legten damit überdurchschnittlich stark zu. Es scheint so, dass sich die-

ser Trend weiter fortsetzen wird. Im Vergleich dazu erreichen nachhaltige Fonds und Mandate 2018 in Deutschland erstmals einen Marktanteil von 4,5 Prozent.

Das liegt natürlich auch daran, dass das Vorurteil, mehr Nachhaltigkeit bedeute weniger Rendite von zahlreichen Fonds längst entkräftet wurde. Nachhaltigkeitsindizes liefern meist eine ähnliche, vielfach sogar eine bessere risikogewichtete Rendite.

So bestätigte das Analysehaus Morningstar, dass nachhaltiges Investieren nicht zu Lasten der Rendite geht, sondern langfristig einen Mehrwert für die Anleger bringt. Verglichen wurden Indizes, die ausschließlich nachhaltige Unternehmen enthalten mit konventionellen Aktienindizes. Das Ergebnis: Alle nachhaltigen Indizes konnten über einen Vergleichszeitraum von acht Jahren ihre Kontrahenten schlagen. Unter fundamentalen Gesichtspunkten hätten nachhaltig agierende Un-

ternehmen Wettbewerbsvorteile und eine bessere finanzielle Gesundheit als der Gesamtmarkt aufzeigen können, lautet es im Bericht von Morningstar.

### WERT MEHR ALS VERDOPPELT

Die hauseigenen Fonds von Schelhammer & Schattera bestätigen diese Analyse seit Jahren. Der 1989 erstmals aufgelegte Fonds Superior 1 -Ethik Renten konnte seinen Wert seit Bestehen mehr als verdreifachen, der im gleichen Jahr lancierte Fonds Schelhammer Portfolio Dynamisch erzielte eine Vervierfachung seines Wertes mit Ende 2018. Der im Jahr 1991 aufgelegte Fonds Superior 3 - Ethik generierte seit Auflage eine Verdreifachung seines Wertes und der Superior 6 - Global Challenges, glänzt mit einer Verdoppelung des Wertes in seinem 10 jährigem Bestehen.

Der Superior 6 investiert dabei in Unternehmen, die sich auf die großen Herausforderungen dieses Jahrtausends, wie

zum Beispiel Bekämpfung der Armut, Erhaltung der Artenvielfalt, ausreichende Versorgung mit Nahrung und Trinkwasser, aber auch verantwortungsvolle Führungs-Strukturen sowie zukunftsweisende Technologien konzentrieren.

Diese Performance ist auch dem Berliner „Forum Nachhaltige Geldanlagen“ nicht entgangen und bezeichnet Schelhammer & Schattera deshalb seit Jahren als „Spezialbank mit einem ausschließlichen Fokus auf Nachhaltigkeit und als einzige Institution dieser Art am österreichischen Markt“. Seit Jahrzehnten sichern strenge ethische und wirtschaftliche Grundsätze den Erfolg des Bankhauses. Die Formulierung der Ausschluss- und Positivkriterien für die Superior Fondsfamilie, sowie deren laufende Adaptierung und Überwachung wird von einem unabhängigen Ethikbeirat vorgenommen. Dieser besteht aus Experten aus den Bereichen Wissenschaft, Wirtschaft und Religion. Nachhaltiges Wirtschaften bedeutet für Schelhammer





& Schattera, die Bedürfnisse der heutigen Zeit so zu befriedigen, dass nachfolgende Generationen ein intaktes ökologisches, soziales und ökonomisches System vorfinden.

**NACHHALTIGKEITZIELE DER UNTERNEHMEN**

Viele andere Bankhäuser sind auch längst auf diesen Zug aufgesprungen, denn der Druck auf die Banken, vor allem aber auf die Unternehmen wird in den kommenden Jahren gehörig steigen, weil Investoren die Unternehmen immer stärker dazu drängen, nachhaltiger zu wirtschaften. Haupttreiber dieses Trends waren an-

fangs große Staatsfonds, wie Norwegen, mittlerweile sind es aber auch Großanleger aus Europa und Nordamerika, die längst nicht mehr nur auf wirtschaftliche Aspekte achten. Großanleger thematisieren diese Punkte immer häufiger in Hauptversammlungen und fordern von der Unternehmensführung konkrete und messbare Nachhaltigkeitsziele. Dass diese einem Wirtschaftsstandort als Ganzem nutzt liegt auf der Hand, denn schlechte Führung und fehlendes Umweltbewusstsein schadet einer ganzen Volkswirtschaft.

Der ehemalige Chef der Bundesbank und UBS-Verwaltungsratsvorsitzender Axel Weber forderte die Bankenbranche zuletzt in

einem Interview mit dem deutschen Handelsblatt auf, einen größeren Beitrag zum Kampf gegen den Klimawandel und für mehr Nachhaltigkeit zu leisten:

„Unsere Branche war mitverantwortlich für die Finanzkrise und deren Auswirkungen auf die Weltwirtschaft. Jetzt müssen und wollen Banken im positiven Sinne Verantwortung übernehmen und maßgeblich dazu beitragen, dass das Wirtschaftssystem nachhaltiger wird“.

Um die 17 UN-Nachhaltigkeitsziele bis 2030 tatsächlich erreichen zu können ist es noch ein weiter Weg, der nach Schätzungen der Weltbank nachhaltige Investments im Ausmaß von jährlich sieben Billionen Dollar benötigen würde.

**Die 17 UN-Nachhaltigkeitsziele**



**Gold- Edelmetalle und Valuten**

**GOLD- UND MÜNZHÄNDLER FÜR PRIVATE ANLEGER**

Neben seiner starken Marktstellung als Anbieter ethischer Geldanlage-Produkte hat sich Schelhammer & Schattera seit vielen Jahren auch als Handelsplatz für Gold und andere Edelmetalle für private Anleger etabliert. Schelhammer & Schattera verfügt über ein eigenes Beratungszentrum mit speziell ausgebildeten Mitarbeitern. Das Bankhaus in der Goldschmiedgasse kann als einer der ganz wenigen Anbieter An- und Verkäufe von Handelsgold in der Regel sofort durchführen, was von den Kunden auch sehr geschätzt wird. Münze Österreich Generaldirektor Mag. Gerhard Starsich: „Meiner Meinung nach hat Schelhammer & Schattera für den Münz- und Goldhandel die beste Location in ganz Wien.“

**24/7 GOLDSHOP**

Nun wurde diese Goldkompetenz durch die Eröffnung eines Online-Goldshops erweitert. Zusätzlich und außerhalb der Geschäftszeiten bietet Schelhammer & Schattera somit die Möglichkeit, spezielle Goldprodukte (Münzen bzw. Barren in diversen Größen und Preisklassen) online bequem von zu Hause auszusuchen und zu ordern. Die Goldprodukte werden direkt ins Haus bzw. an die angegebene Adresse geliefert. Auch der Einstieg ist einfach: schelhammer.at und auf den Button „Goldshop“ klicken. Das Gold stammt nur von Anbietern bzw. Lieferanten, die durch entsprechende Zertifikate nachweisen können, dass das Gold aus kontrollierten Minen kommt. Somit wird der etisch-nachhaltige Ansatz des Bankhauses bedacht.

**GOLD ALS BELIEBTES GESCHENK**

Mit der Idee, Gold zu schenken, liegt man meistens (gold)richtig. Egal zu welcher Gelegenheit und in welcher Form, als Goldmünze oder Goldbarren. Es handelt sich dabei nie um ein so genanntes 08/15 Geschenk, sondern signalisiert immer absolute Hochwertigkeit. Wertigkeit ist dabei auch absolut im materiellen Sinn zu sehen, denn der Beschenkte kann einen Goldbarren oder eine Goldmünze jederzeit ohne Probleme in Geld umwandeln. Die beliebteste Geschenkmünze in Österreich ist wohl der Goldene Wiener Philharmoniker, auch international ein echter Klassiker. Von der Münze Österreich herausgegeben, ist der Philharmoniker aufgrund der fünf unterschiedlichen Größen nahezu für jeden leistbar.



## Nachhaltig erfolgreich - Unsere Ansätze

Als Experte für ethisch-nachhaltige Bankdienstleistungen, ausgewiesen vom "Forum Nachhaltige Geldanlagen", bilden vier Ansätze das ethisch-nachhaltige Fundament des Bankhauses.

Denn Nachhaltigkeit ist Substanzerhaltung. So bedeutet nachhaltiges Wirtschaften, die Bedürfnisse der heutigen Zeit auf eine Art und Weise zu befriedigen, um nachfolgenden Generationen ein intaktes ökologisches, soziales und ökonomisches System zu sichern.

Das professionelle Management von Kapital erfordert neben hoher Sachkenntnis strikte Disziplin. So wird sicher gestellt, dass nur in sozial und ökologisch verantwortungsvolle Unternehmen und Länder investiert wird, sowie ein attraktives Rendite-Risikoprofil erzielt wird. Die Fonds erfüllen nationale und internationale Qualitätsstandards.



<b>1</b>  <b>Ethikbeirat</b> Unabhängig und ehrenamtlich	<b>2</b>  <b>Ausschlusskriterien</b> Vermeidung spezifischer Branchen und Geschäftspraktiken	<b>3</b>  <b>Best-in-Class Ansatz</b> Ja, wir sind streng	<b>4</b>  <b>Engagement</b> Aktives Investieren - Schelhammer & Schattera redet mit!
Ein unabhängiger und ehrenamtlicher Ethikbeirat mit Persönlichkeiten aus Kirche, Wirtschaft und Wissenschaft berät das Bankhaus.	Strenge Ausschlusskriterien, definiert im Ethikbeirat, verhindern die Veranlagung in Branchen und Länder, deren Praktiken im Widerspruch zu Nachhaltigkeit und Ethik stehen.	Zusätzlich zu den Ausschlusskriterien muss jeder Titel nach ethisch-nachhaltigen Kriterien zu den besten Unternehmen seiner Branche zählen.	Das Bankhaus steht im aktiven Dialog mit Unternehmen über Verbesserungspotenziale.

## Nachhaltig erfolgreich - unsere Fonds



Fonds	Assetklasse	ISIN	Erstauflage	Zulassung	Siegel
Superior 1 - Ethik Renten	Internationaler Anleihen Fonds	AT0000855606 (A) AT0000A07HR9 (T)	08.05.1989	AT DE	
Schelhammer Portfolio dynamisch	Internationaler Mischfonds Aktienquote max. 50%	AT0000855614 (A) AT0000A07HS7 (T)	17.07.1989	AT DE	
Superior 3 - Ethik	Internationaler Mischfonds Aktienquote max. 20%	AT0000904909 (A) AT0000A07HT5 (T)	18.11.1991	AT DE	
Superior 4 - Ethik Aktien	Internationaler Aktienfonds	AT0000993043 (A) AT0000A07HU3 (T)	01.08.1997	AT DE	
Superior 5 - Ethik Kurzinvest	Internationaler Anleihen EUR Fonds	AT0000A01UQ7 (A) AT0000A01UR5 (T)	16.10.2006	AT DE	
Superior 6 - Global Challenges	Internationaler Aktienfonds	AT0000A0AA60 (A) AT0000A0AA78 (T)	16.10.2008	AT DE	
Schelhammer Portfolio	Internationaler Mischfonds Aktienquote max. 30%	AT0000A1V1B4 (A) AT0000A1V1C2 (T)	07.04.2017	AT	

Verwaltungsgesellschaft der Fonds: Security KAG

Hinweis: Das Österreichische Umweltzeichen wurde vom Bundesministerium für Nachhaltigkeit und Tourismus (vormals BMLFUW) verliehen, da bei der Auswahl von Wertpapieren neben wirtschaftlichen auch ökologische und soziale Kriterien beachtet werden. Die Auszeichnung stellt keine ökonomische Bewertung dar und lässt keine Rückschlüsse auf die künftige Wertentwicklung des Investmentfonds zu. Es gewährleistet, dass diese Kriterien und deren Umsetzung geeignet sind, entsprechende Wertpapiere auszuwählen. Dies wurde von unabhängiger Stelle geprüft.



## Unsere nachhaltige Produktpalette

Als führender Anbieter ethisch-nachhaltiger Bankdienstleistungen bietet das Bankhaus neben den bekannten SUPERIOR-Fonds als einziger Anbieter Österreichs eine umfassende nachhaltige Produktpalette, welche vom Kapital-sparbuch bis zur Online-Vermögensverwaltung reicht.

### DAS ETHIK-KAPITALSPARBUCH

Dieses auf dem österreichischen Markt bislang einzigartige Produkt ermöglicht es dem Sparer zu Konditionen eines „klassischen“ Sparbuchs sein Geld anzulegen, hier jedoch sicher zu sein, dass Unternehmen Umweltschutz und soziale Gerechtigkeit ernst nehmen und in ihrer Geschäftspolitik umsetzen.

### ONLINE-ETHIK-SPAREN

Exklusiv in Österreich hat das Bankhaus Schelhammer & Schattera eine eigene Internetplattform geschaffen, die erstmals auch online ethisches Sparen ermöglicht. Unter [www.ethiksparen.at](http://www.ethiksparen.at) steht somit die Nachhaltigkeitskompetenz von Schelhammer & Schattera Kunden in ganz Österreich zur Verfügung.

### SCHELHAMMER ETHIK-KOMBI

Die Schelhammer Ethik-Kombi ist eine Kombination aus Sparen mit Fixzinsen

und einer chancenreichen Veranlagung in ausgewählte SUPERIOR-Ethikfonds, die Kunden die Ertragsmöglichkeiten einer Wertpapierveranlagung bietet.

Die Hälfte des einbezahlten Kapitals wird für ein Jahr fix verzinst auf einem Schelhammer Ethik-Kapital-sparbuch veranlagt und die andere Hälfte in einen der SUPERIOR-Ethikfonds investiert, um die Chance auf höhere Erträge zu nutzen. Je nach Anlageziel und Ertragserwartungen kann der Kunde zwischen den unterschiedlichen SUPERIOR-Ethikfonds wählen.

### DAS ETHIK-DISPOKONTO

Ein flexibles Girokonto, bei dem Schelhammer Kunden die Gewähr haben, dass die darauf befindlichen disponiblen Gelder auf rein ethischer Basis zur Verfügung gestellt werden.

### DAS ETHIK-FESTGELD

Institutionelle Anleger haben damit die Möglichkeit, Festgelder ab 50.000 Euro auf rein ethischer Basis zu veranlagern. Das Bankhaus garantiert, dass während der gesamten vereinbarten Laufzeit das Kapital vollständig und ausschließlich nach strengen ethisch-nachhaltigen Kriterien investiert ist. Es werden nur jene Unternehmen und Länder ausgewählt, die ein sehr gutes ökosoziales Rating der

international führenden Nachhaltigkeitsagentur ISSoekom besitzen.

### DIE ETHISCHE DEPOTVERWALTUNG

Die Mehrheit der Kunden des Bankhauses lässt bereits ihr Vermögen auf ethischer Basis verwalten. Dafür stehen standardisierte Lösungen mit unterschiedlicher Risikoeinstufung wie das Schelhammer Portfolio und das Schelhammer Portfolio dynamisch zur Verfügung. Zusätzlich bietet das Bankhaus individuell optimierte und nach persönlichen Wertvorstellungen maßgeschneiderte Vermögensverwaltungen an.

### ONLINE-VERMÖGENSVERWALTUNG

Im Rahmen der Direktbank DADAT (eine Marke des Bankhauses Schelhammer & Schattera) wird mit der Online-Vermögensverwaltung die komfortabelste Möglichkeit der Vermögensanlage geboten. Die Veranlagung ist bereits ab € 15.000,-, auch in der nachhaltigen Variante möglich.

Wie gewohnt, erfolgt die Veranlagung nur in Unternehmen, die ihre soziale Verantwortung gegenüber Mitarbeitern und Kunden wahrnehmen, sowie Menschen- und Umweltrechte respektieren.

## Bilanz zum 31. Dezember 2018

## Gewinn- und Verlustrechnung für das Geschäftsjahr 2018

## Bilanz zum 31. Dezember 2018

Aktiva	31.12.2018		31.12.2017	
	EUR	EUR	TEUR	TEUR
1. Kassenbestand, Guthaben bei Zentralnotenbanken und Postgiroämtern		<b>65.639.682,56</b>		35.226
2. Schuldtitel öffentlicher Stellen und Wechsel, die zur Refinanzierung bei der Zentralnotenbank zugelassen sind				
a) Schuldtitel öffentlicher Stellen und ähnliche Wertpapiere	39.292.797,98	<b>39.292.797,98</b>	38.525	38.525
3. Forderungen an Kreditinstitute				
a) täglich fällig	12.448.279,27		3.276	
b) sonstige Forderungen	357.714.455,77	<b>370.162.735,04</b>	262.448	265.724
4. Forderungen an Kunden		<b>313.206.492,37</b>		255.338
5. Schuldverschreibungen und andere festverzinsliche Wertpapiere				
a) von öffentlichen Emittenten	698.767,29		754	
b) von anderen Emittenten	116.022.354,60	<b>116.721.121,89</b>	151.970	152.724
6. Aktien und andere nicht festverzinsliche Wertpapiere		<b>17.309.186,22</b>		33.987
7. Beteiligungen		<b>8.926.688,51</b>		12.337
darunter: an Kreditinstituten	0,00		0	
8. Anteile an verbundenen Unternehmen		<b>13.881.940,04</b>		13.854
darunter: an Kreditinstituten	0,00		0	
9. Immaterielle Vermögensgegenstände des Anlagevermögens		<b>559.210,41</b>		655
10. Sachanlagen		<b>8.380.132,13</b>		8.194
darunter: Grundstücke und Bauten, die vom Kreditinstitut im Rahmen seiner eigenen Tätigkeit genutzt werden	4.910.689,56		5.181	
11. Sonstige Vermögensgegenstände		<b>4.235.236,49</b>		6.573
12. Rechnungsabgrenzungsposten		<b>407.801,95</b>		358
13. Aktive latente Steuern		<b>8.630.383,04</b>		5.115
<b>SUMME AKTIVA</b>		<b>967.353.408,63</b>		<b>828.610</b>
<b>Posten unter der Bilanz</b>				
1. Auslandsaktiva		<b>145.712.749,32</b>		176.149

Passiva	31.12.2018		31.12.2017	
	EUR	EUR	TEUR	TEUR
1. Verbindlichkeiten gegenüber Kreditinstituten				
a) täglich fällig	912.581,97		1.569	
b) mit vereinbarter Laufzeit oder Kündigungsfrist	43.009.833,36	<b>43.922.415,33</b>	47.470	49.040
2. Verbindlichkeiten gegenüber Kunden				
a) Spareinlagen	225.600.760,30		172.954	
b) sonstige Verbindlichkeiten	540.314.334,58	<b>765.915.094,88</b>	439.512	612.466
3. Verbriefte Verbindlichkeiten				
a) andere verbrieftete Verbindlichkeiten	16.365.186,57	<b>16.365.186,57</b>	40.190	40.190
4. Sonstige Verbindlichkeiten		<b>8.348.272,16</b>		<b>6.822</b>
5. Rechnungsabgrenzungsposten		<b>1.900.497,67</b>		<b>3.102</b>
6. Rückstellungen				
a) Rückstellungen für Abfertigungen	3.400.741,06		2.871	
b) Rückstellungen für Pensionen	208.977,80		220	
c) Steuerrückstellungen	3.774.806,23		453	
d) sonstige	5.849.131,98	<b>13.233.657,07</b>	5.067	8.611
6a. Fonds für allgemeine Bankrisiken		<b>16.570.000,00</b>		16.570
7. Ergänzungskapital		<b>2.000.000,00</b>		2.000
8. Gezeichnetes Kapital		<b>50.000.000,00</b>		50.000
9. Gewinnrücklagen				
a) gesetzliche Rücklage	5.000.000,00		5.000	
b) andere Rücklagen	11.328.685,06	<b>16.328.685,06</b>	11.329	16.329
10. Hafrücklage gemäß § 57 Abs 5 BWG		<b>8.480.000,00</b>		7.880
11. Bilanzgewinn		<b>24.289.599,89</b>		15.600
hievon Gewinnvortrag	15.075.327,23		9.610	
<b>SUMME PASSIVA</b>		<b>967.353.408,63</b>		<b>828.610</b>

Posten unter der Bilanz	31.12.2018		31.12.2017	
Passiva	EUR	EUR	TEUR	TEUR
1. Eventualverbindlichkeiten				
a) Verbindlichkeiten aus Bürgschaften und Haftung aus der Bestellung von Sicherheiten	3.819.486,40	<b>3.819.486,40</b>	4.450	4.450
2. Kreditrisiken		<b>81.788.592,22</b>		61.792
darunter: Verbindlichkeiten aus Pensionsgeschäften		<b>0,00</b>		0,00
3. Verbindlichkeiten aus Treuhandgeschäften		<b>0,00</b>		0,00
4. Anrechenbare Eigenmittel gemäß Teil 2 der Verordnung (EU) Nr. 575/2013		<b>111.175.897,77</b>		105.845
darunter: Ergänzungskapital gemäß Teil 2 Titel I Kapitel 4 der Verordnung (EU) Nr. 575/2013		<b>1.281.095,89</b>		1.681
5. Eigenmittelanforderungen gemäß Art 92 der Verordnung (EU) Nr. 575/2013 Gesamtrisikobetrag		<b>564.250.526,76</b>		511.732
darunter: Eigenmittelanforderungen gemäß Art 92 Abs 1 lit a der Verordnung (EU) Nr. 575/2013		<b>18,8%</b>		19,4%
lit b der Verordnung (EU) Nr. 575/2013		<b>18,8%</b>		19,4%
lit c der Verordnung (EU) Nr. 575/2013		<b>19,7%</b>		20,7%
6. Auslandspassiva		<b>12.918.448,61</b>		12.920



**GUTES VERMÖGEN**  
—  
für eine sichere Zukunft.

PRIVATE BANKING

Wir vom Bankhaus Schelhammer & Schattera meinen, dass es beim Private Banking nicht nur um die finanztechnisch optimale Strukturierung Ihres Vermögens geht. Sondern auch darum, Ihre ganz persönlichen Ziele und Wertvorstellungen zu verwirklichen. Darum bieten wir Ihnen nicht nur alle Dienstleistungen einer modernen Privatbank, sondern auch streng geprüfte ethisch-nachhaltige Spar- und Anlageformen. Und wir erwirtschaften dabei langfristig stabile Erträge für unsere Kunden, die auch zum Wohle aller sind.



## Gewinn- und Verlustrechnung für das Geschäftsjahr 2018

	31.12.2018		31.12.2017	
	EUR	EUR	TEUR	TEUR
1. Zinsen und ähnliche Erträge darunter: aus festverzinslichen Wertpapieren	2.806.304,92	8.916.768,45	3.109	7.958
2. Zinsen und ähnliche Aufwendungen		-1.532.654,14		-1.525
<b>I. NETTOZINSERTRAG</b>		<b>7.384.114,31</b>		<b>6.432</b>
3. Erträge aus Wertpapieren und Beteiligungen		5.147.637,62		5.483
a) Erträge aus Aktien, anderen Anteilsrechten und nicht festverzinslichen Wertpapieren	869.945,52		1.158	
b) Erträge aus Beteiligungen	4.277.692,10		4.326	
4. Provisionserträge		11.295.233,57		9.513
5. Provisionsaufwendungen		-2.971.781,36		-2.307
6. Erträge/Aufwendungen aus Finanzgeschäften		1.634.973,75		1.156
7. Sonstige betriebliche Erträge		2.025.787,50		2.105
<b>II. BETRIEBSERTRÄGE</b>		<b>24.515.965,39</b>		<b>22.383</b>
8. Allgemeine Verwaltungsaufwendungen				
a) Personalaufwand	-10.632.907,26		-9.886	
b) sonstige Verwaltungsaufwendungen (Sachaufwand)	-11.100.024,49	-21.732.931,75	-8.105	-17.990
9. Wertberichtigungen auf die in den Aktivposten 9 und 10 enthaltenen Vermögensgegenstände		-987.311,21		-889
10. Sonstige betriebliche Aufwendungen		-389.394,93		-250
<b>III. BETRIEBSAUFWENDUNGEN</b>		<b>-23.109.637,89</b>		<b>-19.130</b>
<b>IV. BETRIEBSERGEBNIS (= Übertrag:)</b>		<b>1.406.327,50</b>		<b>3.254</b>

	31.12.2018		31.12.2017	
	EUR	EUR	TEUR	TEUR
<b>IV. BETRIEBSERGEBNIS (= Übertrag:)</b>		<b>1.406.327,50</b>		<b>3.254</b>
11./12. Ertrags-Aufwandssaldo aus der Veräußerung und der Bewertung von Ausleihungen und Wertpapieren und Rückstellungen für Eventualverbindlichkeiten		-8.889.892,74		3.459
13./14. Ertrags-Aufwandssaldo aus der Veräußerung und der Bewertung von Wertpapieren, die wie Finanzanlagen bewertet sind, sowie von Anteilen an verbundenen Unternehmen und Beteiligungen		18.194.732,98		-200
<b>V. ERGEBNIS DER GEWÖHNLICHEN GESCHÄFTS- TÄTIGKEIT</b>		<b>10.711.167,74</b>		<b>6.513</b>
15. Außerordentliche Aufwendungen darunter: Zuweisungen zum Fonds für allgemeine Bankrisiken	0,00	0,00	-570	-570
16. Außerordentliches Ergebnis		0,00		-570
17. Steuern vom Einkommen/und Ertrag		-890.163,10		701
18. Sonstige Steuern, soweit nicht in Posten 17 auszuweisen		-6.731,98		-224
<b>VI. JAHRESÜBERSCHUSS/JAHRESFEHLBETRAG</b>		<b>9.814.272,66</b>		<b>6.420</b>
19. Rücklagenbewegung darunter: Dotierung der Haftrücklage	-600.000,00	-600.000,00	-430	-430
<b>VII. JAHRESGEWINN/JAHRESVERLUST</b>		<b>9.214.272,66</b>		<b>5.990</b>
20. Gewinnvortrag		15.075.327,23		9.610
<b>VIII. BILANZGEWINN</b>		<b>24.289.599,89</b>		<b>15.600</b>

## Impressum

Offenlegung nach § 25 Mediengesetz online abrufbar unter [www.schelhammer.at/de/impressum](http://www.schelhammer.at/de/impressum)

### Medieninhaber, Herausgeber und Verleger:

**Bankhaus Schelhammer & Schattera AG**  
FN 58248i (HG Wien), Sitz in Wien  
Goldschmiedgasse 3, 1010 Wien,  
Österreich  
Telefon +43 1 534 34-0  
Telefax +43 1 534 34-8065  
[bank.office@schelhammer.at](mailto:bank.office@schelhammer.at)  
[www.schelhammer.at](http://www.schelhammer.at)

### Geschäftsleitung:

Mag. Peter Böhler (Vorstandsmitglied)  
Ernst Huber, MBA (Vorstandsmitglied)  
Mag. Gerd Stöcklmair (Vorstandsmitglied)

### Grundlegende Richtung:

Präsentation der Medieninhaberin und ihrer Produkte bzw. Leistungen sowie Informationsbereitstellung zu den Themen „Ethik“ und „Nachhaltigkeit“.

### Aufsichtsbehörde:

Finanzmarktaufsichtsbehörde (FMA)

### Fotos:

Schelhammer & Schattera, shutterstock, Adobe Stock, Münze Österreich

### Verlags- und Herstellungsort:

Wien

### Disclaimer

Dies ist eine Marketingmitteilung. Dies ist eine Erstinformation und soll einen Überblick über diverse Angebote der Erstellerin bieten. Bei Fragen oder Interesse bzw. für eine weitere Beratung wenden Sie sich bitte an einen Kundenbetreuer.

Die vorliegenden Angaben dienen ausschließlich der unverbindlichen Information. Die Information stellt weder eine Empfehlung, noch ein Anbot oder eine Einladung zur Anbotsstellung zum Kauf oder Verkauf von Finanzinstrumenten dar. Sie ersetzt nicht die fachgerechte Beratung für die beschriebenen Finanzprodukte und dient insbesondere nicht als Ersatz für eine umfangreiche Risikoaufklärung.

Investmentfonds weisen je nach konkreter Ausgestaltung des Produktes ein unterschiedlich hohes Anlagerisiko auf. Die Performance wird entsprechend der OeKB - Methode, basierend auf Daten der Depotbank, berechnet. Die Performance eines Wertpapiers in der Vergangenheit lässt keine Rückschlüsse auf die zukünftige Entwicklung zu. Provisionen, Gebühren und andere Entgelte (wie zB ein einmaliger Ausgabeaufschlag) können sich auf die angeführte Bruttowertentwicklung mindernd auswirken. Fonds können erhöhte Wertschwankungen aufweisen - beachten Sie den allenfalls im Prospekt angeführten Hinweis zur erhöhten Volatilität (v.a. bei Aktien-

fonds). Die steuerliche Behandlung hängt von den persönlichen Verhältnissen ab und kann künftigen Änderungen unterworfen sein.

Die (deutschsprachigen) Prospekte der genannten Fonds in ihrer aktuellen Fassung inkl. sämtlicher Änderungen seit Erstverlautbarung sowie die wesentlichen Anlegerinformationen (Kundeninformationsdokument - "KI D") stehen den Interessenten bei der Security Kapitalanlage AG, Burgring 16, 8010 Graz und der Bankhaus Schelhammer & Schattera AG, Goldschmiedgasse 3, 1010 Wien, kostenlos zur Verfügung. Prospekte auch abrufbar unter <http://www.securitykag.at/fonds/nachhaltige-fonds/>. Erhaltene Auszeichnungen (Preise Awards, etc) lassen keinen Rückschluss auf den künftigen Erhalt oder die Erfüllung der für den Erhalt bestehenden Voraussetzungen zu. Diese Information/Marketingmitteilung enthält keine Finanzanalysen und wurden auch nicht unter Einhaltung der Rechtsvorschriften zur Förderung der Unabhängigkeit von Finanzanalysen erstellt. Sie unterliegt daher auch nicht dem Verbot des Handels im Anschluss an die Verbreitung von Finanzanalysen. Die hier dargestellten Informationen wurden mit größter Sorgfalt recherchiert. Die Erstellerin kann jedoch keine Haftung für die Richtigkeit, Vollständigkeit, Aktualität oder Genauigkeit übernehmen.

**Irrtum und Druckfehler vorbehalten.**



GUTES  
VERMÖGEN  
—  
für eine  
bessere Welt.

NACHHALTIG INVESTIEREN

Wir vom Bankhaus Schelhammer & Schattera meinen, dass es beim Private Banking nicht nur um die finanztechnisch optimale Strukturierung Ihres Vermögens geht. Sondern auch darum, Ihre ganz persönlichen Ziele und Wertvorstellungen zu verwirklichen. Darum bieten wir Ihnen nicht nur alle Dienstleistungen einer modernen Privatbank, sondern auch streng geprüfte ethisch-nachhaltige Spar- und Anlageformen. Und wir erwirtschaften dabei langfristig stabile Erträge für unsere Kunden, die auch zum Wohle aller sind.

Private Banking Kompetenz seit 1832.

SCHELHAMMER.AT



**Schelhammer & Schattera**  
NACHHALTIG ERFOLGREICH